

From



伴又 豊

www.teall-maya.com

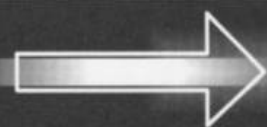
Artist's Studio



yutaka.tomohisa



From





秀樹があなただけの
人なのね……

ちいが幸せになるとサヨナラ……



ちよびつツシリーズがどういものかはわからないけど

パソコンなら壊れるんだよな……

俺そんな時どうすんだろ……？

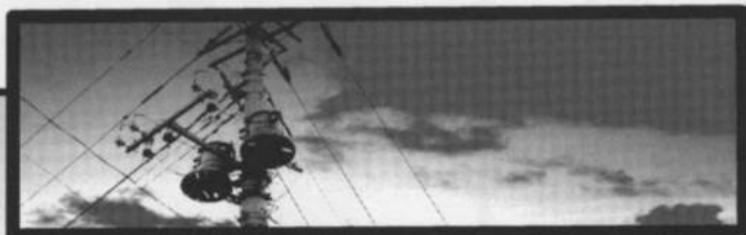
ちいが特殊なパソコンだとすると

普通の電気屋じゃ直せないんじゃないか……

ちよびつツを知る
唯一の人物が

パソコンシステムを作った
人なら

もういなくなってるらしい





こんな事考えても仕方ないのにな……

まだちいの匂いが残ってる



機械は機械らしき匂いならいらないのだよ



けっこう残酷だよ



ちいが嫌がったら
すぐやめよう



はじめて買うパーツが
こんな物とは……
我ながら情けない



相手はパソコンなんだから
好き勝手しちゃってことか？

どうもな……

新保が言うように
少しはいい奴卒業しねえとな

わはあっ

童貞はまあそうんだけど
その行為に到るまでの行程も
したことないんだよね

くま……と……





どうやって取り付けんだろ？



ゴリゴリ

元の電源とらなきゃ
いけないのかな？

入らねえな……このっ！





エビ

エビ

エビ

ワッ
なっなんだ...?



スウ...

吸い込まれちゃったよ……

もしかして俺
取り返しのつかないことをしてしまった？

どうして
ホッ
ホッ
どうして



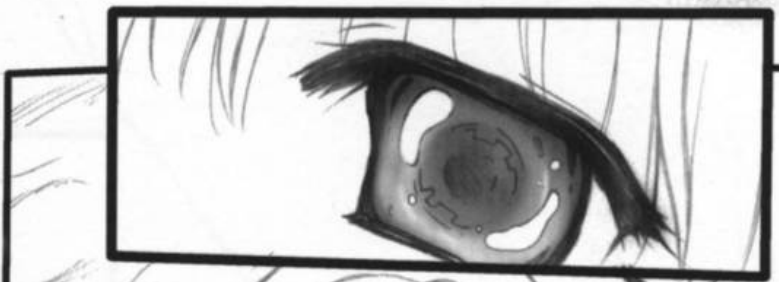
ヒ・デ・キ……



ちい……
なんともないのか？



ちい



ち……

だいじよなんだな？
良かった……

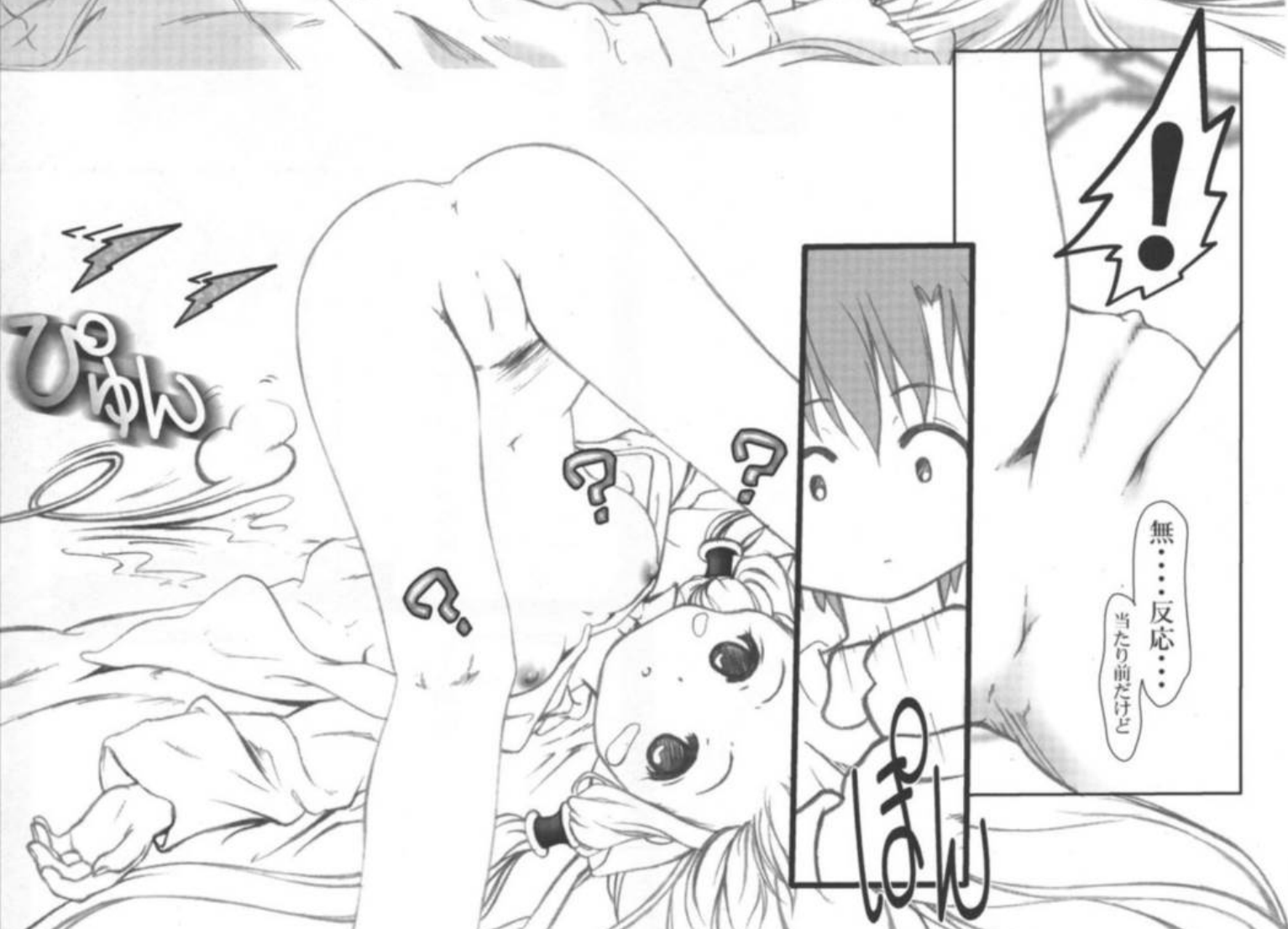



やっぱりだめかあ

前に新保がいじったときにも
何の反応もなかったもんな……

ふいん







ちいが反応しないのも
そういう感情がプログラムされて
ないからなんだよな……



ちいは自分自身をどう認識してんだろ？

犬とかみたいに自分も飼主と同じ人間だとか
思っていたりするのかな……



だとしてこのままちいがいるいるな事を学んでいくうちに

いや……それもプログラムの範囲は越えないから心配ないのか



Frona

成年向け

伴 久 豊

www.team-aya.com

is still

